

Инструкция для системы «Агрометр Отчеты» (Agrometer Reports)

Агрометр®

www.agrometer.com.ua

©Штурман GPS. Все права защищены.

Данная инструкция является неотъемлемой частью системы Агрометр. Авторские права на данный документ принадлежат компании Штурман GPS. Несанкционированное копирование и распространение данного документа или его фрагментов является нарушением авторских прав и преследуется законом. Торговый знак «Агрометр» принадлежит компании Штурман GPS.

Введение

Агрометр Отчеты позволяет скачивать из прибора и просматривать на компьютере измеренные Вами поля, печатать на принтере и накладывать карту полей на спутниковые снимки земли.

Программа «Агрометр Отчеты» («AgrometerReports») находится на диске, либо записана на памяти устройства в папке «_Disk» или «_CD».

Подключение к ПК осуществляется с помощью USB кабеля. При этом после подключения устройства, содержимое памяти прибора будет доступно как дисковый накопитель в системе (должен появиться новый раздел доступный через «Мой компьютер»).

Установка «Агрометр Отчеты» (AgrometerReports)

Примечание: Для установки программы необходимы права Администратора!

Что бы установить программу AgrometerReports необходимо открыть диск, прилагаемый к Вашему устройству (либо открыть папку _DISK на памяти устройства) и зайти в папку с названием «**Agroreports**». В этой папке находится установочный файл с названием «**setup_AgroReports**», двойным щелчком запустите этот файл. Установите программу «**Агрометр Отчеты**», при этом можно использовать все настройки и пути, предлагаемые установщиком по умолчанию.

Внимание!! Если вы используете модель устройства Агрометр А-58 либо Агротрек, то для корректной работы программы «Агрометр Отчеты» необходимо так же установить программу ActiveSync.

Для устройств Агрометр А-62, Агрометр А-61, Агрометр А-50, Агрометр А-130 ActiveSync устанавливать не нужно.

Для установки программы ActiveSync откройте папку Activesync на установочном диске. Если Вы используете операционную систему Windows 2000, Windows XP, то установите программу из папки

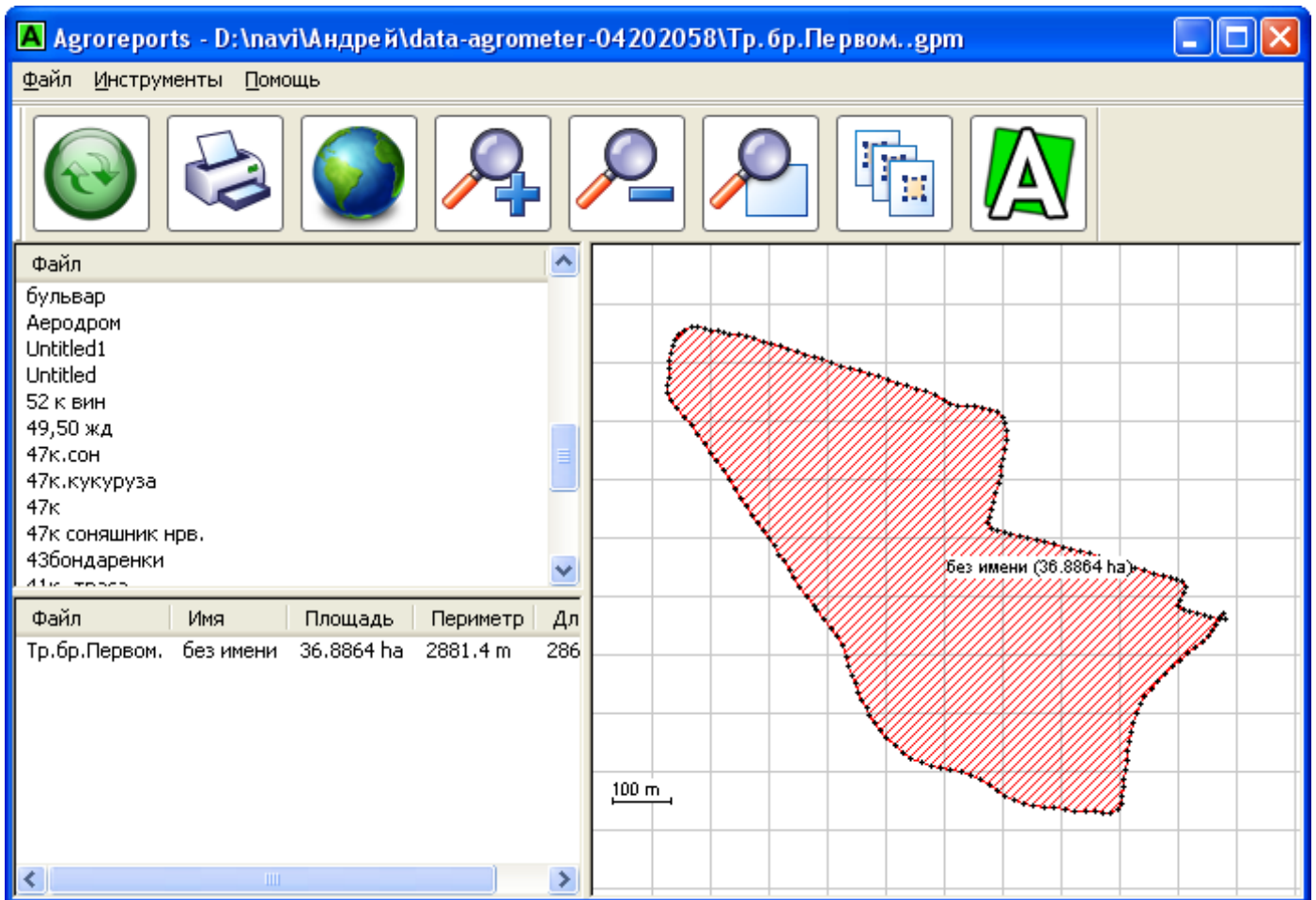
«winxp» > «setup-4.5.msi». Если Вы используете операционную систему Windows Vista либо Windows 7, то установите программу из папки «vista» > «drvupdate-x86.exe».

Начало работы с системой «Агрометр Отчеты»



Для запуска AgrometerReports зайдите в меню «Пуск» > «Программы» и выберите раздел «Агрометр Отчеты» > «Агрометр», либо запустите программу из ярлыка на рабочем столе «Агрометр Отчеты».

При запуске программы «Агрометр Отчеты» («AgrometerReports») появится окно:



Для того, чтобы иметь возможность загружать файлы полей из прибора на Ваш компьютер – подключите прибор с помощью USB кабеля. При этом очень важно, чтобы прибор был включен, но система Агрометр не была запущена, и вы находились в главном меню устройства.

Для моделей Агрометр А-62, Агрометр А-61 и Агрометр А-50

После подключения устройства по USB, дождитесь установки драйверов. Устройство должно определиться в операционной системе как «Флешка»/Съемный диск

Для моделей Агрометр А-58 и АгроТрек

После подключения устройства по USB, дождитесь установки драйверов. Прибор должен определиться в операционной системе как «Мобильное устройство»

Для модели Агрометр А-130

Нажмите кнопку «Настройки / USB Подкл» в главном меню устройства. На вопрос в диалоговом окне нажмите «Yes». После этого прибор должен перезагрузиться и задать вопрос «Switch to mass storage

mode?» на что нужно в ответ нажать галочку (подтвердить). В результате прибор должен подключиться в режиме «Флешки»/Съемного диска



Для выгрузки сохраненных полей из памяти устройства в компьютер нажмите первую зеленую круглую кнопку «Синхронизация» в главном окне программы «Агрометр Отчеты» либо выберите пункт меню «Файл» > «Получение данных из устройства».

В результате этого действия программа извлечет из прибора или карты памяти все поля, которые сохранены на Вашем приборе и отобразит их список на экране. Данные о полях будут сохранены в памяти компьютера в рабочей папке программы «Агрометр Отчеты», которая по умолчанию находится в папке «Мои документы» > «AgroReports». Так же Вы можете переписать файлы с полями вручную в рабочую папку через проводник.

Все поля текущей рабочей папки на компьютере доступны в списке «Файл». Под списком «Файл» расположен список участков выбранного файла данные выбранного файла, их площадь, периметр, длина пути.

Список полей файла

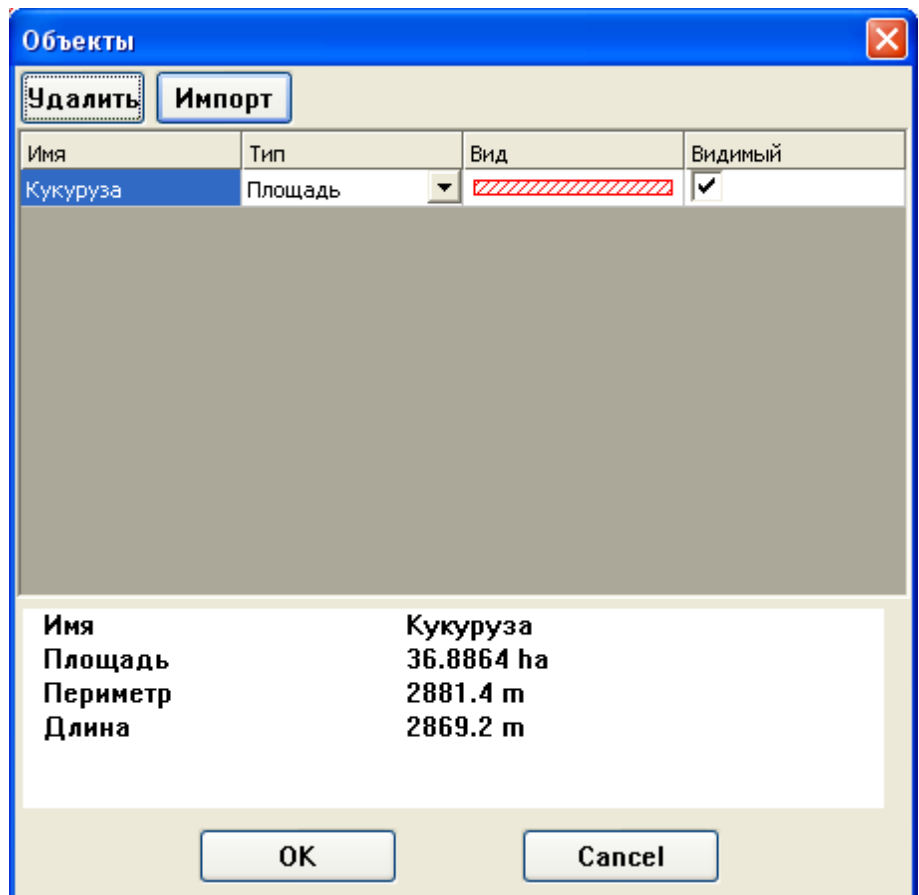
С помощью функции «Список полей файла» можно производить следующие действия:

- удаление полей из текущего файла
- импорт полей из другого файла в текущий файл (объединение полей из разных файлов);
- изменение имени объекта;
- изменение типа объекта (площадь, либо линия);
- изменение типа заливки объекта (при двойном щелчке по данной графе появляется окно с выбором заливки);
- отметить объект видимым/скрытым;



Для открытия окна списка полей файла выберите нужный файл полей и нажмите кнопку «Список полей» либо выберите меню «Инструменты» > «Список полей файла»

Окно списка полей файла

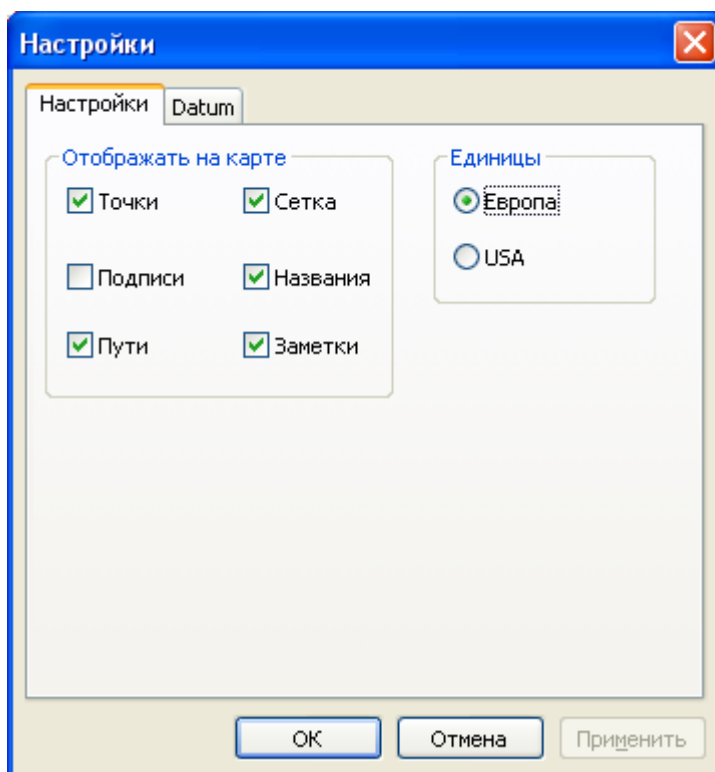


Настройки программы «Агрометр Отчеты»

С помощью раздела «**Настройки**» можно изменить некоторые опции программы, например отображение тех или иных элементов на карте полей (Точки поля, сетку координат, Названия полей и т.п.), сменить единицы измерения, используемые программой.

Для того открытия окна «**Настройки**» выберите меню «**Файл**» > «**Настройки**».

Внешний вид окна «**Настройки**»



Печать карты полей



Для вывода на печать необходимого поля, выберете объект из списка файлов и нажмите на кнопку «**Печать**» с изображением принтера, либо выберите пункт меню «**Файл**» > «**Печать**», либо «**Файл**» > «**Просмотр печати**»

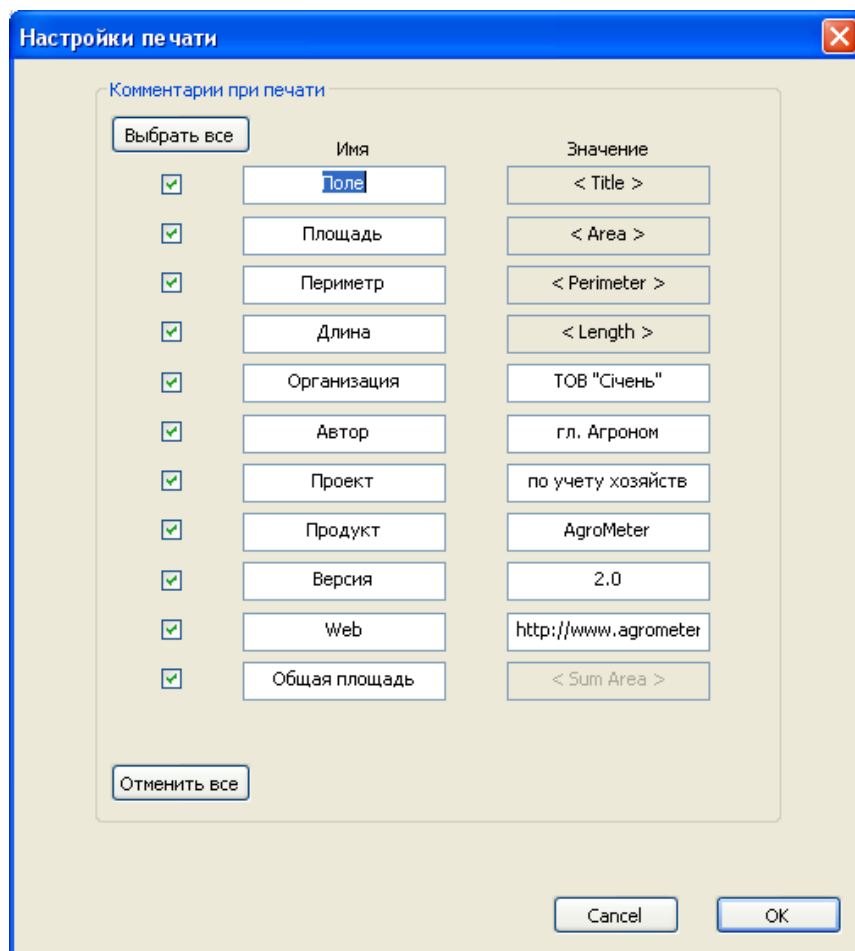
После этого откроется окно просмотра данных для печати с изображением страниц.

Для вывода документа на печать нажмите кнопку «**Print**» в верхнем левом углу окна просмотра печати.

Формат текстовых данных, выводимых на печать можно корректировать. Для этого выберите меню «**Файл**» > «**Комментарии при печати**».

В открывшемся окне отметьте данные, которые Вы желаете выводить на печать. Также при необходимости Вы можете изменить значения текстовых строк. Для применения настроек нажмите кнопку «**ОК**».

Внешний вид окна «**Настройки печати**»



Смена рабочей папки

Эта функция может понадобиться, если Вы желаете работать с разными базами полей на одном компьютере независимо. Например, если, у Вас несколько приборов с независимой картой полей на каждом из них, и Вы хотите чтобы они хранились в разных папках на компьютере и не смешивались друг с другом, то Вы можете менять текущую рабочую папку программы.

Для того, чтобы сменить текущую рабочую папку с полями выберите меню «Файл» > «Сменить рабочую папку» и в открывшемся окне «Обзор папок», выберите путь к месту, в котором хранятся необходимые Вам поля. Если Вы хотите создать новую папку, то это нужно сделать заранее в проводнике через «Мой компьютер». Не меняйте эту настройку, если Вы не уверены что делаете.

Отображение полей на спутниковых снимках земли



Для того чтобы воспользоваться этой функцией нажмите на кнопку с изображением глобуса, или выберите меню «Инструменты» > «Google Earth», и программа AgroReports автоматически откроет Google Планета Земля, и наложит контуры Ваших полей на спутниковые снимки, с учетом привязки к местности.

Для использования этой функции - компьютер должен быть подключен к сети Internet, а также должна быть установлена программа Google Планета Земля (которую можно скачать с сайта <http://earth.google.com>)

По вопросам приобретения, обслуживания, обновления и сотрудничества обращайтесь по адресу:

г. Харьков, ул. Шевченко 331а, Штурман GPS
 тел. +38(057)758-42-65
 тел. +38(050)302-12-45, тел. +38(050)302-12-68

www.agrometer.com.ua