

## Инструкция для системы «Агрометр Отчеты» (Agrometer Reports)

# Агрометр®

[www.agrometr.ua](http://www.agrometr.ua)

©Агрометр. Все права защищены.

*Данная инструкция является неотъемлемой частью системы «Агрометр». Авторские права на данный документ принадлежат компании «Агрометр». Несанкционированное копирование и распространение данного документа или его фрагментов является нарушением авторских прав и преследуется законом. Торговый знак «Агрометр» принадлежит компании «Агрометр».*

### Введение

Агрометр Отчеты позволяет скачивать из прибора и просматривать на компьютере измеренные Вами поля, печатать на принтере и накладывать карту полей на спутниковые снимки земли.

Программа «Агрометр Отчеты» («**AgrometerReports**») находится на диске, либо записана на самом устройстве.

Подключение к ПК осуществляется с помощью USB кабеля. При этом после подключения устройства, содержимое памяти прибора будет доступно как дисковый накопитель в системе (должен появиться новый раздел доступный через «Мой компьютер»).

### Установка «Агрометр Отчеты» (AgrometerReports)

*Примечание: Для установки программы необходимы права Администратора!*

Что бы установить программу AgrometerReports необходимо открыть диск, прилагаемый к Вашему устройству (либо открыть папку \_DISK на памяти устройства) и зайти в папку с названием «**Agroreports**». В этой папке находится установочный файл с названием «**setup\_AgroReports**», двойным щелчком запустите этот файл. Установите программу «**Агрометр Отчеты**», при этом можно использовать все настройки и пути, предлагаемые установщиком по умолчанию.

**Внимание!!** Если вы используете модель устройства «**Агрометр А-58**», то для корректной работы программы «**Агрометр Отчеты**» на старых версиях **Windows** так же возможно понадобится установить систему «**ActiveSync**» (Windows 2000, Windows XP) либо «**Windows Mobile Device Center**» / «**Центр устройств Windows Mobile**» (Windows Vista, Windows 7). Эти пакеты можно скачать с сайта Microsoft либо с установочного диска «**Агрометр**» или папки на приборе: «**Winxp**» > «**setup-4.5.msi**» (для Windows 2000/XP), «**Vista**» > «**drvupdate-x86.exe**» (Windows Vista / Windows 7).

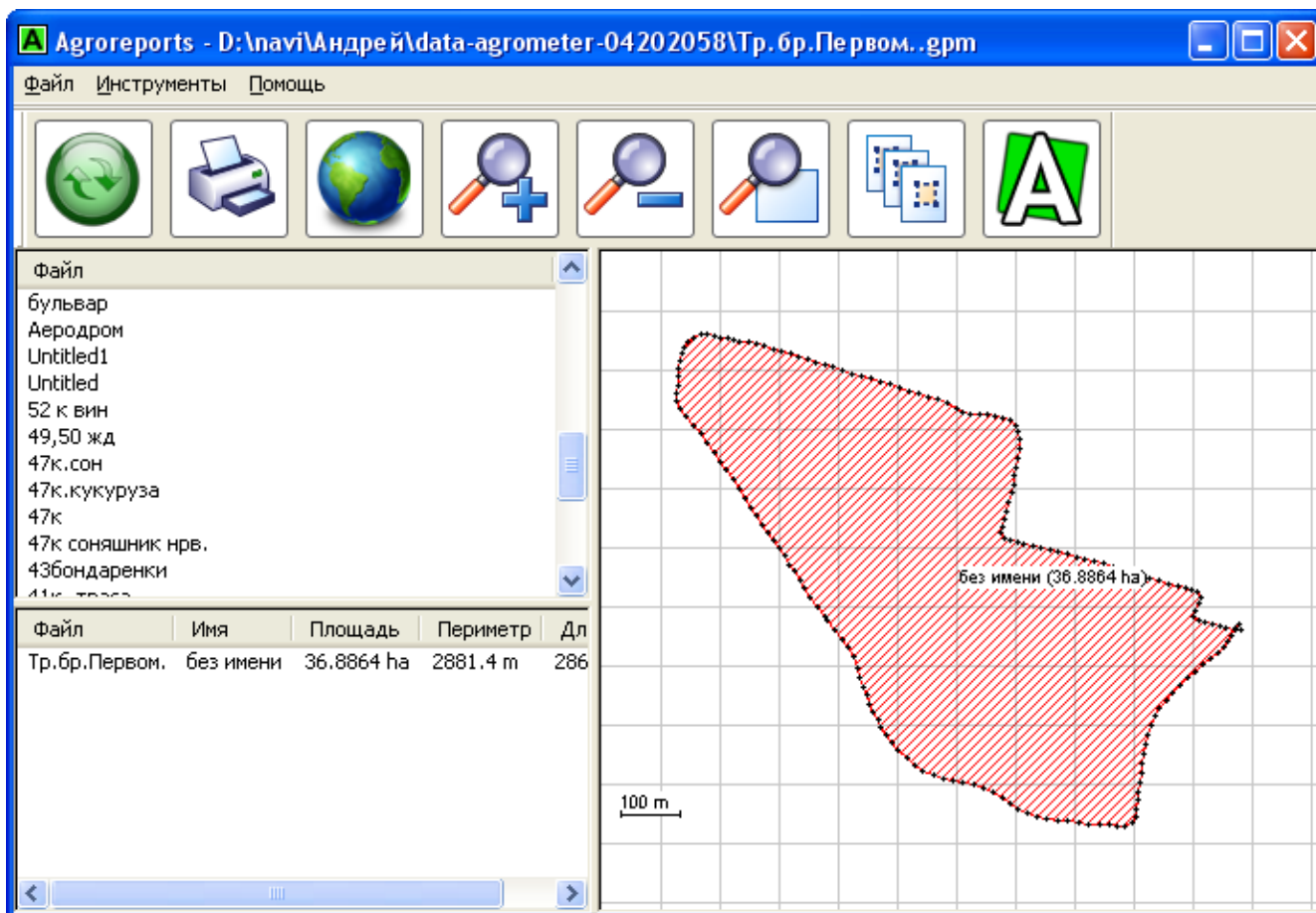
Для устройств «**Агрометр А-62**», «**Агрометр А-61**», «**Агрометр А-50**», «**Агрометр А-130**» ActiveSync устанавливать не нужно.

## Начало работы с системой «Агрометр Отчеты»



Для запуска AgrometerReports зайдите в меню «Пуск» > «Программы» и выберите раздел «Агрометр Отчеты» > «Агрометр», либо запустите программу из ярлыка на рабочем столе «Агрометр Отчеты».

При запуске программы «Агрометр Отчеты» («AgrometerReports») появится окно:



Для того, чтобы иметь возможность загружать файлы полей из прибора на Ваш компьютер – подключите прибор с помощью USB кабеля. При этом очень важно, чтобы прибор был включен, но система Агрометр не была запущена, и вы находились в главном меню устройства.

### Для моделей Агрометр А-62, Агрометр А-61 и Агрометр А-50

После подключения устройства по USB, дождитесь установки драйверов. Устройство должно определиться в операционной системе как «Флешка»/Съемный диск

### Для моделей Агрометр А-58 и АгроТрек

После подключения устройства по USB, дождитесь установки драйверов. Прибор должен определиться в операционной системе как «Мобильное устройство»

### Для модели Агрометр А-130

Нажмите кнопку «Настройки / USB Подкл» в главном меню устройства. На вопрос в диалоговом окне нажмите «Yes». После этого прибор должен перезагрузиться и задать вопрос «Switch to mass storage mode?» на что нужно в ответ нажать галочку (подтвердить). В результате прибор должен подключиться в режиме «Флешки»/Съемного диска



Для выгрузки сохраненных полей из памяти устройства в компьютер нажмите первую зеленую круглую кнопку «Синхронизация» в главном окне программы «Агрометр Отчеты» либо выберите пункт меню «Файл» > «Получение данных из устройства».

В результате этого действия программа извлечет из прибора или карты памяти все поля, которые сохранены на Вашем приборе и отобразит их список на экране. Данные о полях будут сохранены в памяти компьютера в рабочей папке программы «Агрометр Отчеты», которая по умолчанию находится в папке «Мои документы» > «AgroReports». Так же Вы можете переписать файлы с полями вручную в рабочую папку через проводник.

Все поля текущей рабочей папки на компьютере доступны в списке «Файл». Под списком «Файл» расположен список участков выбранного файла данные выбранного файла, их площадь, периметр, длина пути.

### Список полей файла

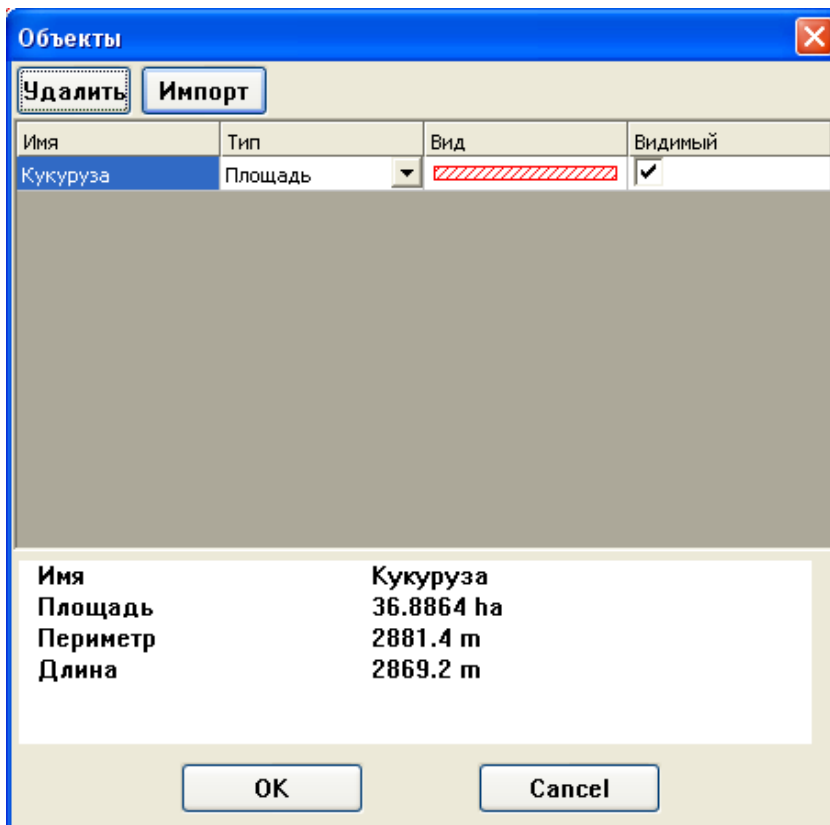
С помощью функции «Список полей файла» можно производить следующие действия:

- удаление полей из текущего файла
- импорт полей из другого файла в текущий файл (объединение полей из разных файлов);
- изменение имени объекта;
- изменение типа объекта (площадь, либо линия);
- изменение типа заливки объекта (при двойном щелчке по данной графе появляется окно с выбором заливки);
- отметить объект видимым/скрытым;



Для открытия окна списка полей файла выберите нужный файл полей и нажмите кнопку «Список полей» либо выберите меню «Инструменты» > «Список полей файла»

Окно списка полей файла

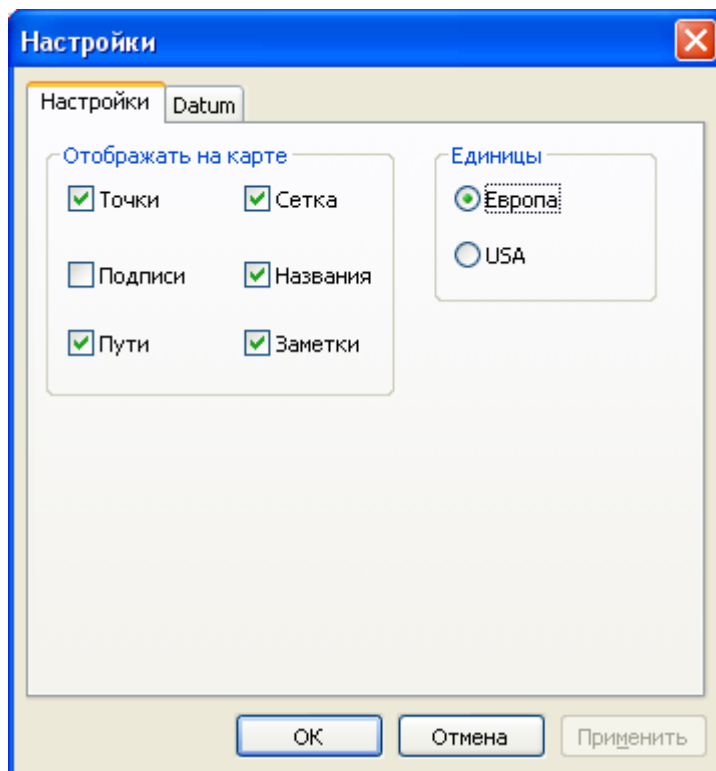


## Настройки программы «Агрометр Отчеты»

С помощью раздела «**Настройки**» можно изменить некоторые опции программы, например отображение тех или иных элементов на карте полей (Точки поля, сетку координат, Названия полей и т.п.), сменить единицы измерения, используемые программой.

Для того открытия окна «**Настройки**» выберите меню «**Файл**» > «**Настройки**».

Внешний вид окна «**Настройки**»



### Печать карты полей



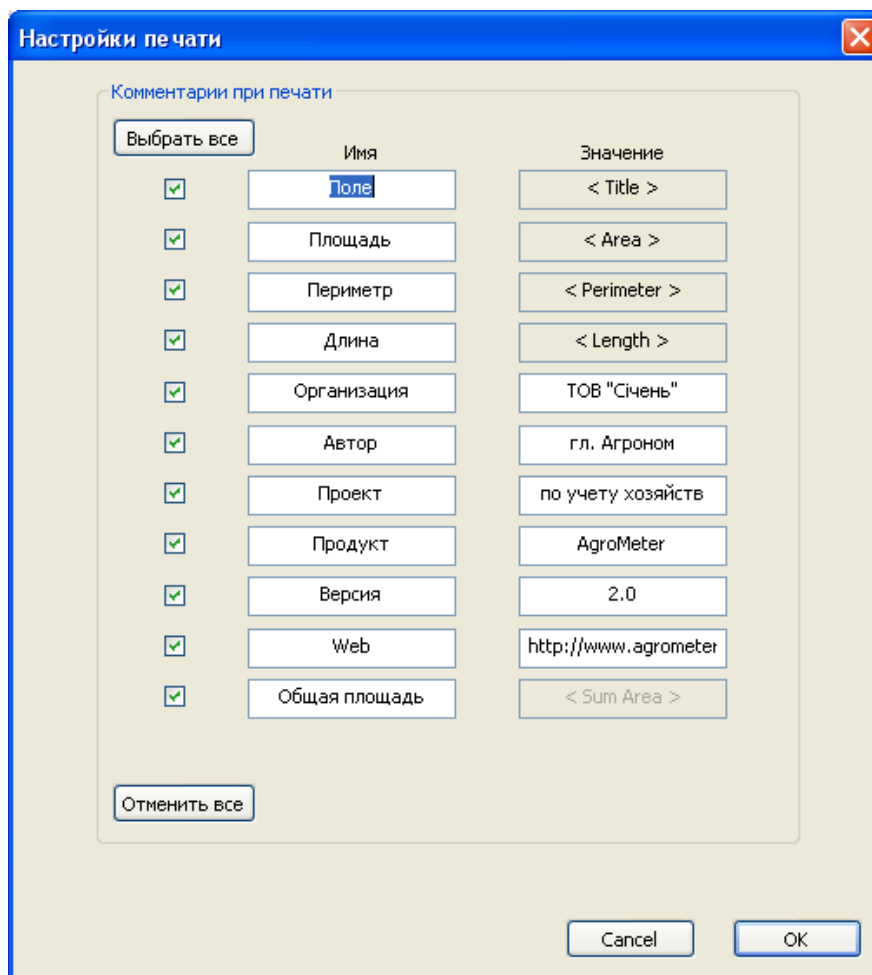
Для вывода на печать необходимого поля, выберите объект из списка файлов и нажмите на кнопку «**Печать**» с изображением принтера, либо выберите пункт меню «**Файл**» > «**Печать**», либо «**Файл**» > «**Просмотр печати**»

После этого откроется окно просмотра данных для печати с изображением страниц. Для вывода документа на печать нажмите кнопку «**Print**» в верхнем левом углу окна просмотра печати.

Формат текстовых данных, выводимых на печать можно корректировать. Для этого выберите меню «**Файл**» > «**Комментарии при печати**».

В открывшемся окне отметьте данные, которые Вы желаете выводить на печать. Также при необходимости Вы можете изменить значения текстовых строк. Для применения настроек нажмите кнопку «**ОК**».

Внешний вид окна «**Настройки печати**»



### **Смена рабочей папки**

Эта функция может понадобиться, если Вы желаете работать с разными базами полей на одном компьютере независимо. Например, если, у Вас несколько приборов с независимой картой полей на каждом из них, и Вы желаете, чтобы они хранились в разных папках на компьютере и не смешивались друг с другом, то Вы можете менять текущую рабочую папку программы.

Для того, чтобы сменить текущую рабочую папку с полями выберите меню «Файл» > «Сменить рабочую папку» и в открывшемся окне «Обзор папок», выберите путь к месту, в котором хранятся необходимые Вам поля. Если Вы хотите создать новую папку, то это нужно сделать заранее в проводнике через «Мой компьютер». Не меняйте эту настройку, если Вы не уверены что делаете.

### **Отображение полей на спутниковых снимках земли**



Для того чтобы воспользоваться этой функцией нажмите на кнопку с изображением глобуса, или выберите меню «Инструменты» > «Google Earth», и программа AgroReports автоматически откроет Google Планета Земля, и наложит контуры Ваших полей на спутниковые снимки, с учетом привязки к местности.

*Для использования этой функции - компьютер должен быть подключен к сети Internet, а также должна быть установлена программа Google Планета Земля (которую можно скачать с сайта <http://earth.google.com>)*

По вопросам приобретения, обслуживания, обновления и сотрудничества обращайтесь по адресу:

г. Харьков, ул. Шевченко 331а, Агрометр  
 тел. +38(057)758-42-65  
 тел. +38(050)302-12-45, тел. +38(050)302-12-68

[www.agrometr.ua](http://www.agrometr.ua)